

Chromebook 11 3180

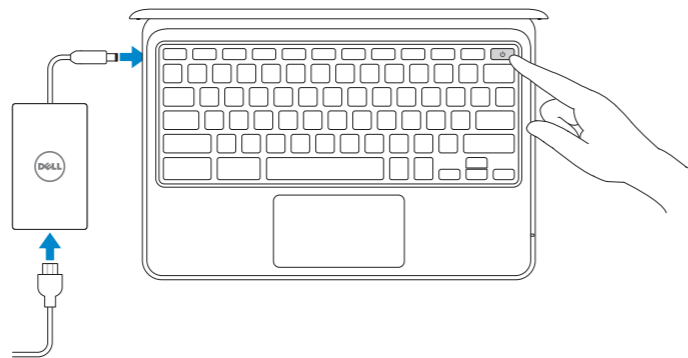
Quick Start Guide

Hurtig startguide
Pikaopas
Hurtigstart
Guía de inicio rápido
Snabbstartguide



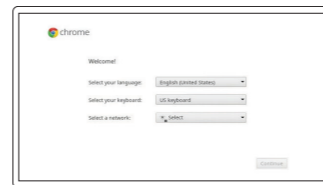
1 Connect the power adapter and turn on your computer

Tilslut strømadapteren og tænd for din computer
Kytke verkkolaite ja käynnistä tietokone
Koble til strømadapteren, og slå på datamaskinen
Conecte el adaptador de alimentación y encienda el equipo
Anslut nätadapern och slå på datorn



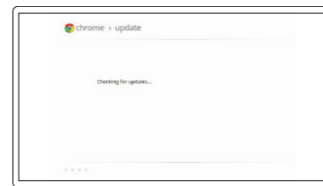
2 Finish Chromebook setup

Afslut installation af Chromebook | Viimeistele Chromebookin asennus
Fullfør Chromebook-oppsett | Finalice la configuración de Chromebook
Slutför Chromebook-inställningen



Connect to your network

Opret forbindelse til netværket
Muodosta verkkoyhteytys
Koble deg til nettverket ditt
Conéctese a una red
Anslut till ditt nätverk



Wait for update to finish

Vent for opdatering for at afslutte
Odota, että päivitys suoritetaan loppuun
Ven til oppdateringen er ferdig
Espere a que finalice la actualización
Vänta tills uppdateringen är klar

- NOTE: Your computer will restart after Google update.
- BEMÆRK: Din computer vil genstarte efter Google-opdatering.
- HUOMAUTUS: Tietokoneesi käynnistyy uudelleen Google-päivityksen jälkeen.
- MERK: Datamaskinen starter på nytt etter Google-opdateringen.
- NOTA: El equipo se reiniciará tras la actualización de Google.
- ANMÄRKNING: Datorn startar om efter Google-uppdateringen.

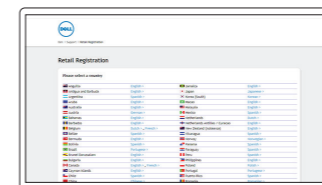


Sign in to your Google account or create a new account

Log på din Google-konto eller opret en ny konto
Kirjautu Google-tiillesi tai luo uusi tili
Logg inn på Google-kontoen din, eller opprett en konto
Inicie sesión en su cuenta de Google o cree una cuenta nueva
Logga in till ditt Google-konto eller skapa ett nytt konto

3 Register Chromebook

Registrer Chromebook | Rekisteröi Chromebook
Registrer Chromebook | Registre Chromebook
Registrera Chromebook



[Dell.com/support/registration](https://www.dell.com/support/registration)

For details on your Dell Limited Hardware Warranty and any service contracts you purchased (as detailed in your invoice), please visit the links below:

For detaljer om din begrænsede Dell hardwaregaranti og alle servicekontrakter du har købt (som detaljeret på din faktura), besøg linket herunder:

Lisätietoja Dellin rajoitetusta laitteistotuesta ja muista hankkimistasi palvelusopimuksistasi (jotka on merkitty laskuusi) on alla olevissa linkeissä:

Besök länkene nedanför för å finne detaljer om Dells begrænsede maskinvaregaranti og eventuelle servicekontrakter som du har kjøpt (som står oppført på din faktura).

Para obtener más información acerca de su garantía limitada de hardware de Dell o cualquier otro servicio adquirido (según se detalla en la factura), consulte los enlaces que aparecen a continuación:

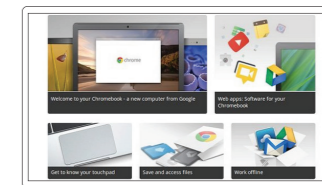
För information om Dells begränsade maskinvarugaranti och eventuella servicekontrakt du köpt (enligt beskrivningen i din faktura), besök länkarna nedan:

Dell Limited Hardware Warranty: www.dell.com/warranty

Dell Consumer Service Contracts: www.dell.com/servicecontracts

Explore resources

Gennemse ressourcer | Tutustu resurssihin
Utforsk ressurser | Explorar recursos
Utforska resurser



Get started

Start
Aloita
Starte
Comience
Komma igång

Help Center

Hjælp-center | Ohje- ja tukikeskus
Hjælpesenter | Centro de asistencia | Hjälpcentrum

Community

Community | Yhteisö
Gruppe | Comunidad | Onlinegrupp

Business and education

Forretning og uddannelse | Yritykset ja koulutus
Virksomhet og utdanning | Empresas y educación
Företag och utbildning

Dell Chromebook

Dell Chromebook | Dell Chromebook
Dell Chromebook | Dell Chromebook | Dell Chromebook

Product support and manuals

Produktsupport og manualer | Tuotetuki ja käyttöoppaat
Produkstøtte og -håndbøker
Manuales y soporte técnico de productos
Produktsupport och handböcker

Contact Dell

Kontakt Dell | Ota yhteyttä Dellin
Kontakt Dell | Póngase en contacto con Dell | Kontakta Dell

Regulatory and safety

Lovgivningsmæssigt og sikkerhed
Säädöstenmukaisuus ja turvallisuus
Lovpålagte forhold og sikkerhet | Normativa y seguridad
Reglering och säkerhet

Regulatory model

Regulatorisk model | Säädösten mukainen malli
Regulerende modell | Modelo normativo | Regleringsmodell

Regulatory type

Regulatorisk type | Säädösten mukainen tyyppi
Regulerende type | Tipo normativo | Regleringstyp

Computer model

Computermode | Tietokoneen malli
Datamaskinmodell | Modelo de equipo | Datormodell

Features

Egenskaber | Ominaisuudet | Funksjoner | Funciones | Funktioner

support.google.com/chromebook

chromebook.com/community

support.google.com/chrome/a/

chromebook.com/dell

[Dell.com/support](https://dell.com/support)

[Dell.com/support/manuals](https://dell.com/support/manuals)

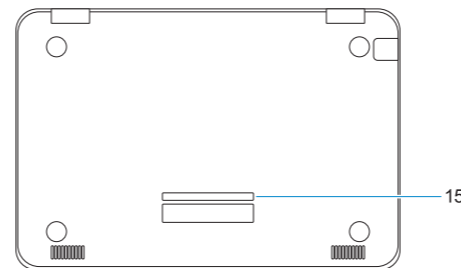
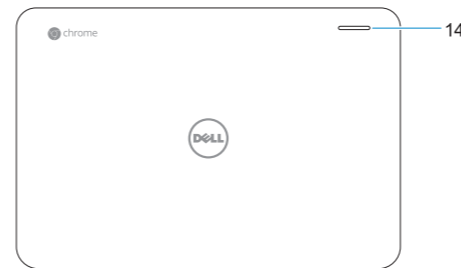
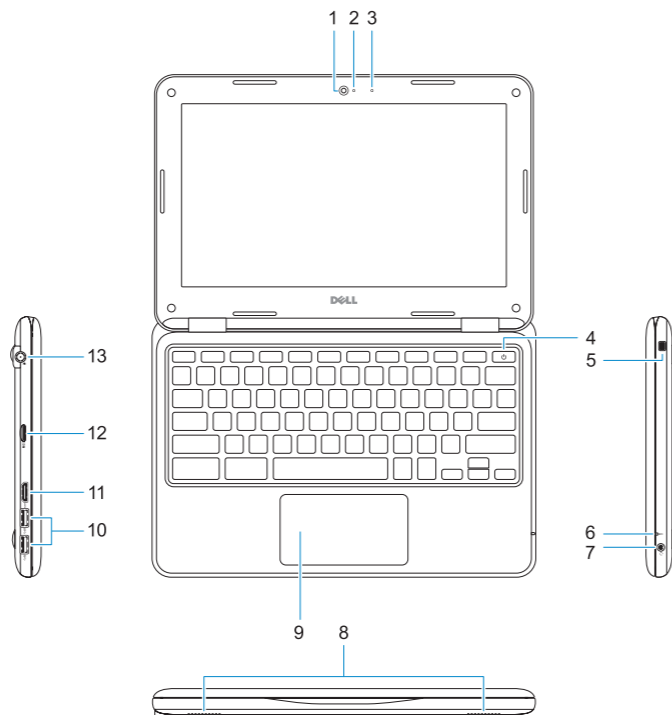
[Dell.com/contactdell](https://dell.com/contactdell)

[Dell.com/regulatory_compliance](https://dell.com/regulatory_compliance)

P26T

P26T002

Chromebook 11 3180



1. Kamera
2. Camera status light
3. Microphone
4. Power button
5. Noble wedge lock slot
6. Battery status light
7. Universal audio jack
8. Speakers
9. Touchpad
10. USB 3.0 ports
11. HDMI port
12. microSD card reader
13. Power connector port
14. Dell Activity Light
15. Service tag label

1. Kamera
2. Statusindikator for kamera
3. Mikrofon
4. Strømknapp
5. Låseslot til Noble wedge
6. Batteristatusindikator
7. Universelt lyd-jackstik
8. Højtalere
9. Berøringsplade
10. USB 3.0-porte

1. Kamera
2. Kameran tilavalo
3. Mikrofoni
4. Virtapainike
5. Noble Wedge -lukkopaikka
6. Akun tilavalo
7. Yleisaudiopistoke
8. Kaiuttimet
9. Kosketuslevy
10. USB 3.0 -portit

1. Kamera
2. Kamerastatuslys
3. Mikrofon
4. Strømknapp
5. Noble Wedge-låsespor
6. Batteristatuslys
7. Universal lydplugg
8. Høytalere
9. Styreplate
10. USB 3.0-porter

11. HDMI-port
12. microSD-kortlæser
13. Strømstikport
14. Indikator for Dell-aktivitet
15. Servicemærke

11. HDMI-portti
12. microSD-kortinlukija
13. Virtaliitäntä
14. Dell toiminnan merkkivalo
15. Huoltomerkitarra

11. HDMI-port
12. microSD-kortleser
13. Strømkontaktport
14. Dell-aktivitetslampe
15. Servicemerke-etikett

1. Cámara
2. Indicador luminoso de estado de la cámara
3. Micrófono
4. Botón de encendido
5. Ranura para bloqueo Noble Wedge
6. Indicador luminoso del estado de la batería
7. Conector de audio universal
8. Altavoces
9. Superficie táctil
10. Puertos USB 3.0
11. Puerto HDMI
12. Lector de tarjetas microSD
13. Puerto del conector de alimentación
14. Indicador luminoso de actividad Dell
15. Etiqueta de servicio

1. Kamera
2. Kamerastatuslampe
3. Mikrofon
4. Strömbrytare
5. Plats för Noble-lås för säkerhetskabel
6. Batteriindikator
7. Universalt ljuduttag
8. Högtalare
9. Pekskiva
10. USB 3.0-portar
11. HDMI-port
12. microSD-kortläsare
13. Strömkontaktport
14. Dell-aktivitetslampe
15. Etikett med servicenummer



Printed in China.
2016-12