




Logitech® Wireless Solar Keyboard K750

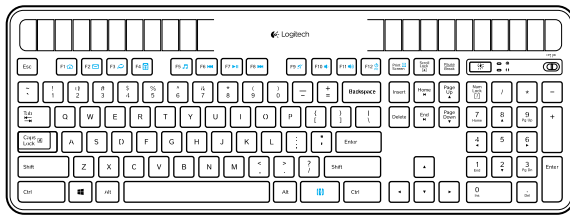
Setup Guide

Guide d'installation

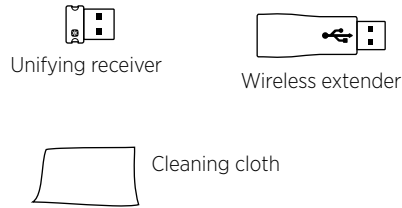


English	3
Français	7
Español	11
Português	15
www.logitech.com/support 	19

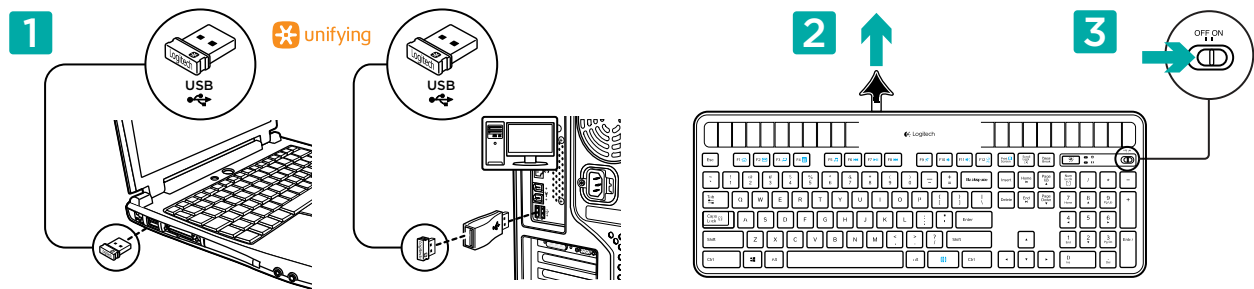
What's in the box



Wireless Solar Keyboard K750



Setting up the keyboard



1. Plug the Unifying receiver into a computer USB port. For PC towers, use the Wireless extender to minimize the possibility of radio frequency (RF) interference.
2. Pull the tab to activate the keyboard.
3. Turn on the keyboard.

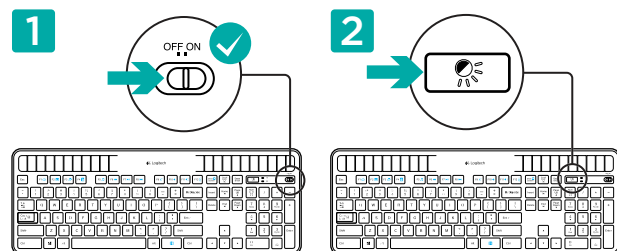
How much light is needed?

The K750 requires only a modest level of light to operate and store energy. Indirect sunlight or indoor illumination is fine. When exposed to dim room light on a continuous basis, the K750 has enough power for use. Because indoor environments usually have periods of darkness, a moderate level of room lighting is recommended for much of the day. The recharge time for the K750 is much less in brightly lit environments or when the K750 is placed in direct sunlight. The K750 stores energy automatically, even when turned off. This stored energy allows you to use the K750 without light for a while. With a full charge, the K750 can operate up to three months in total darkness before needing a recharge.

Checking for adequate light

How do you know whether there's enough light for the K750? Use the Light-check hot key. The K750 tells you if it's getting enough illumination.

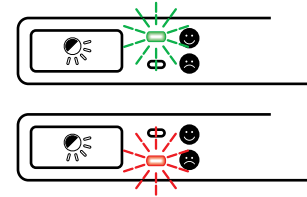
1. Make sure the K750 is turned on.
2. Press the Light-check hot key. The Light-check LED will flash either green or red, or it won't produce any light at all. For more information, see *Reading the Light-check LED*.



Reading the Light-check LED

- **Light-check LED flashes green.** The K750 is receiving enough light and is ready for use.
- **Light-check LED flashes red.** The K750 requires more light to continue working on a long-term basis.

Note: If the Light-check LED produces no light, please see *Help with setup* for more information.

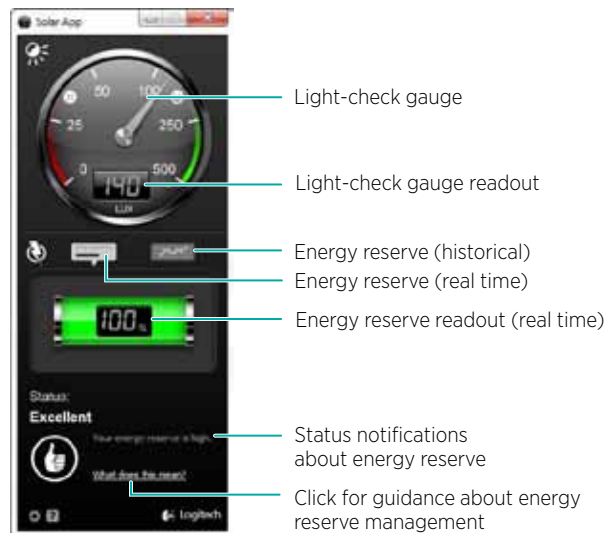


Using the Solar App

Want an easy and more visual way of checking the available light falling on the K750 while keeping track of the keyboard's energy reserve? Download and install the Solar App from www.logitech.com/k750/solarapp

- The Solar App operates in the background and notifies you whenever there is a change (up or down) in the K750's energy reserve.
- Try to keep the Light-check gauge pointing at 100 lux or higher to make sure the K750 will have plenty of energy.
- To bring the Solar App to the foreground, press the Light-check hot key on the keyboard. The Solar App will pop up, and the Light-check gauge will activate immediately.

Note: Not available on Windows RT.

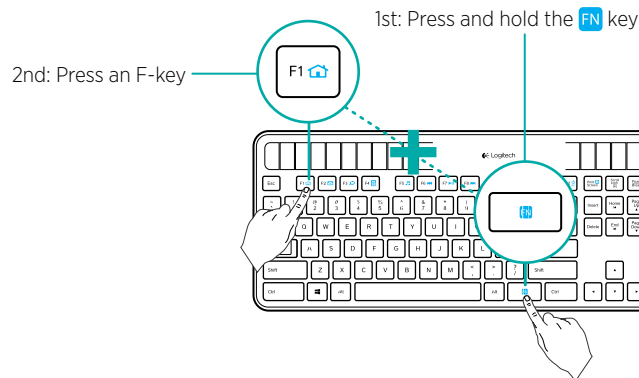


Using the keyboard F-key

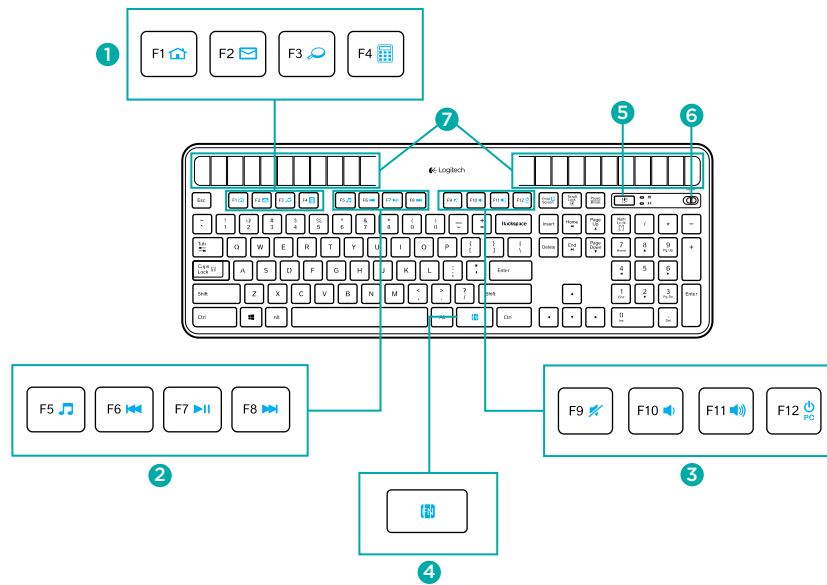
User-friendly enhanced F-keys let you launch applications easily. To use the enhanced functions (blue icons), first press and hold the **FN** key; second, press the F-key you want to use.

Tip: In the software settings, you can invert the FN mode if you prefer to access directly the enhanced functions without having to press the **FN** key.*

* Requires SetPoint™ Software (Available for download at www.logitech.com/downloads. Not available on Windows RT.)



Keyboard features



1. Application zone

- FN** + F1 Internet home
- FN** + F2 Launch e-mail application
- FN** + F3 Launch Windows Search*
- FN** + F4 Launch calculator

2. Multimedia navigation zone

- FN** + F5 Launch media application
- FN** + F6 Previous track
- FN** + F7 Play/Pause
- FN** + F8 Next track

3. Multimedia volume zone

- FN** + F9 Mute
- FN** + F10 Volume down
- FN** + F11 Volume up
- FN** + F12 Sleep mode

4. **FN** key

- 5. Light-check hot key
- 6. Keyboard power switch
- 7. Solar cells

* One Touch Search if the SetSpoint® software is installed. (Not available on Windows RT.)

Plug it. Forget it. Add to it.

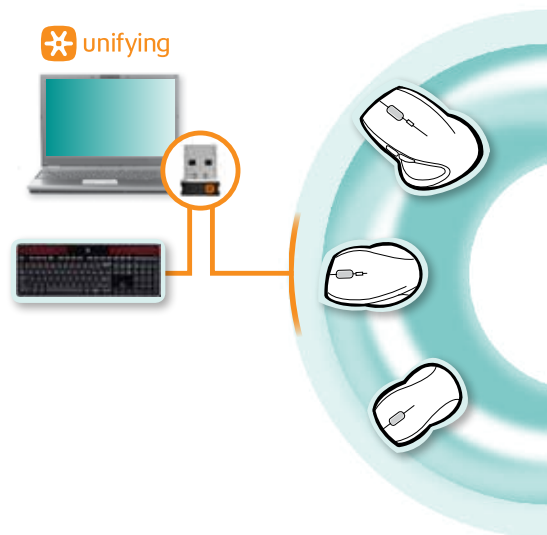
You've got a Logitech® Unifying receiver. Now add a compatible wireless keyboard or mouse that uses the same receiver.

It's easy. Just start the Logitech® Unifying software* and follow the onscreen instructions.

For more information and to download the software, visit www.logitech.com/unifying

*Go to Start / All Programs / Logitech / Unifying / Logitech Unifying Software

Note: Not available on Windows RT.



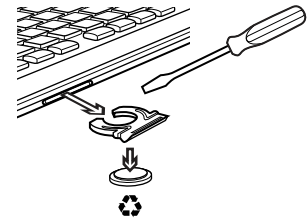
Help with setup: keyboard not working

- **Check the Unifying receiver.** Also, try changing USB ports.
- **Move closer?** Try moving the K750 closer to the Unifying receiver, or plug the Unifying receiver into the Wireless extender if you are using a tower PC.
- **Is the K750 turned on?** Slide the keyboard Off/On switch to Off and then to On position.
- **Re-establish the connection.** Use the Unifying software to reset the connection between the K750 and Unifying receiver. Refer to the Unifying section in this guide for more information.
- **Restart the computer.**
- **Press the Light-check hot key.** If the Light-check LED produces no light, the K750 is out of energy. To use the K750 again, significantly increase the amount of light over the keyboard to a level you might see in a brightly lit office. It may take a day or two for the K750 to recharge when exposed to this increased level of illumination, but only several hours if the K750 is placed in direct sunlight.
Note: Any time the Light-check LED flashes red automatically, the K750 is nearly out of energy and needs more light to keep working on a long-term basis.
- **Download and use the Solar App.** This handy widget gives you an easy and more visual way of checking the available light hitting the K750 while keeping track of the keyboard's energy reserve. Download the Solar App from www.logitech.com/k750/solarapp (Not available on Windows RT.)

Handling the product at end of life

When you have made the decision to stop using your product, recycle it according to your local laws. Follow the instructions below to remove the battery (not user replaceable) from the keyboard, and then recycle both the keyboard and battery as recommended in steps 3 and 4.

1. Use a screwdriver to open the battery tray.
2. Carefully remove the battery from the tray.
3. Hand over the spent battery to the appropriate collection point for the recycling of batteries.
4. Hand over the product to the appropriate collection point for the recycling of electrical and electronic equipment.



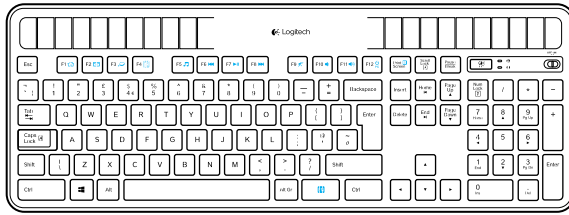
What do you think?

Please take a minute to tell us.

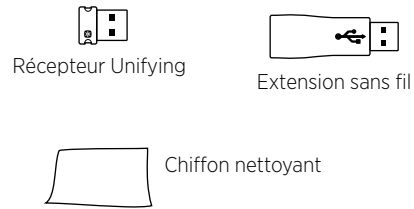
Thank you for purchasing our product.

www.logitech.com/ithink

Contenu du coffret



Wireless Solar Keyboard K750

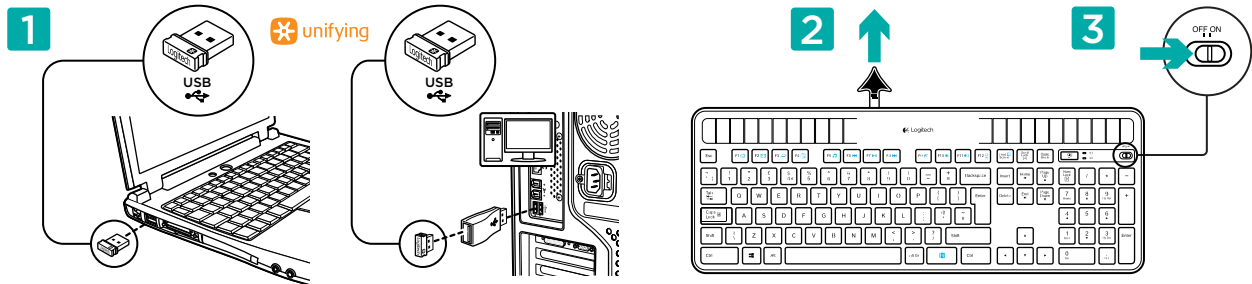


Récepteur Unifying

Extension sans fil

Chiffon nettoyant

Configuration du clavier



1. Branchez le récepteur Unifying sur un port USB de l'ordinateur. Pour les tours PC, utilisez l'extension sans fil pour réduire les interférences dues aux radiofréquences (RF).

2. Retirez la languette pour activer le clavier.

3. Mettez le clavier sous tension.

Quel niveau de luminosité est nécessaire?

Le clavier K750 ne nécessite qu'un niveau de luminosité modéré pour fonctionner et stocker de l'énergie. Les rayons du soleil indirects et l'éclairage en intérieur sont suffisants.

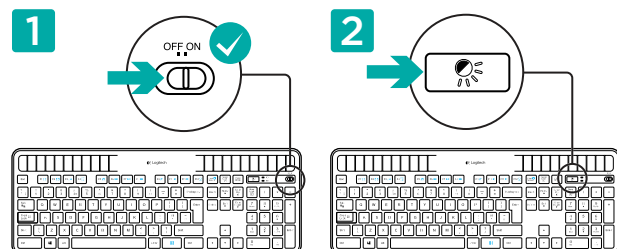
Dans des conditions d'exposition continue à un éclairage faible, le clavier K750 possède suffisamment d'énergie pour fonctionner. Etant donné qu'en intérieur, une pièce connaît des périodes d'obscurité, il est recommandé d'assurer un niveau modéré d'éclairage pendant la majeure partie de la journée. Le temps de recharge du clavier K750 est beaucoup plus court dans des pièces très éclairées ou lorsque le clavier est exposé directement aux rayons du soleil.

Le clavier K750 stocke l'énergie de façon automatique même lorsqu'il est hors tension. L'énergie stockée vous permet d'utiliser le clavier K750 dans l'obscurité pendant une certaine période. Avec une charge complète, le clavier K750 peut fonctionner pendant trois mois dans l'obscurité totale avant qu'une recharge soit nécessaire.

Contrôle de la luminosité

Comment savez-vous si la luminosité est suffisante pour le clavier K750? Utilisez le bouton de vérification de l'éclairage. Le clavier K750 vous indique si les conditions d'éclairage sont suffisantes.

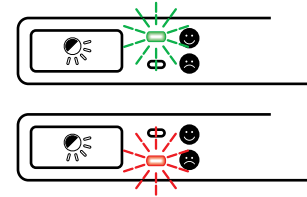
1. Vérifiez que le clavier K750 est sous tension.
2. Appuyez sur le bouton de vérification de l'éclairage. Le témoin de vérification de l'éclairage clignote en vert ou en rouge ou il ne s'allume pas. Pour plus d'informations, consultez la section Lecture du témoin de vérification de l'éclairage.



Lecture du témoin de vérification de l'éclairage

- **Le témoin de vérification de l'éclairage clignote en vert.** Le clavier K750 capte suffisamment de lumière. Il est prêt à l'emploi.
- **Le témoin de vérification de l'éclairage clignote en rouge.** Le clavier K750 a besoin de davantage de lumière pour continuer à fonctionner longtemps.

Remarque: si le témoin de vérification de l'éclairage ne s'allume pas, consultez la section Aide à la configuration pour plus d'informations.



Utilisation de Solar App

Vous cherchez un moyen plus simple et détaillé pour contrôler le niveau de luminosité auquel le clavier K750 est exposé, tout en suivant ses réserves d'énergie? Téléchargez et installez l'application Solar App depuis www.logitech.com/k750/solarapp.

- Solar App s'exécute en arrière-plan et vous signale toute augmentation ou diminution des réserves d'énergie du clavier K750.
- Essayez de faire en sorte que le compteur de vérification de charge indique toujours 100 lux ou plus pour garantir suffisamment d'énergie au K750.
- Pour mettre Solar App au premier plan, appuyez sur le bouton de vérification de l'éclairage sur le clavier. Solar App s'affiche et l'indicateur d'éclairage s'active immédiatement.

Remarque: non disponible sur Windows RT.

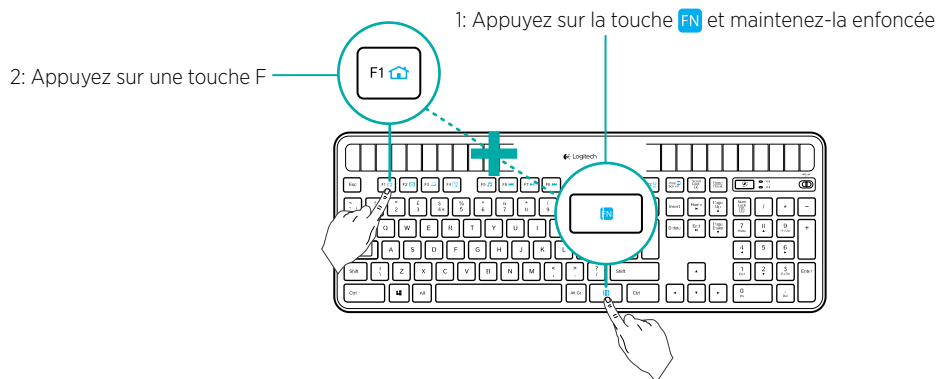


Utilisation des touches de fonction (F) du clavier

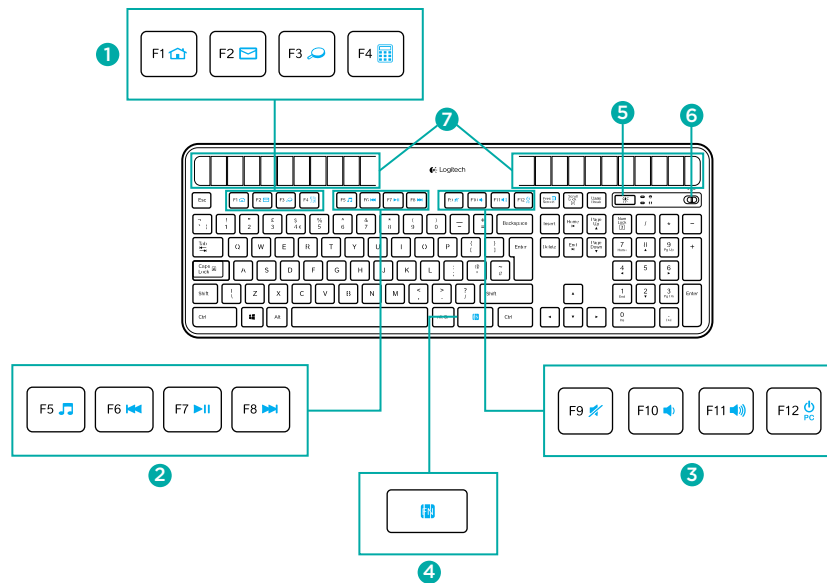
Les touches F conviviales et leur mode avancé vous permettent de lancer facilement des applications. Pour profiter des fonctions avancées (icônes bleues), appuyez sur la touche **FN** sans la relâcher, puis sur la touche F de votre choix.

Conseil: pour accéder aux fonctions avancées sans avoir à appuyer sur la touche **FN**, vous pouvez inverser le mode FN dans les paramètres du logiciel.*

* Requiert le logiciel SetPoint™ (téléchargeable à partir du site www.logitech.com/downloads. Non disponible sur Windows RT).



Fonctionnalités du clavier



1. Zone d'applications

- FN** + F1 Page d'accueil Internet
- FN** + F2 Lance l'application de courrier électronique
- FN** + F3 Lance le service Recherche Windows*

- FN** + F4 Lance la calculatrice

2. Zone de navigation multimédia

- FN** + F5 Lance l'application multimédia
- FN** + F6 Piste précédente
- FN** + F7 Lecture/Pause
- FN** + F8 Piste suivante

3. Zone de volume multimédia

- FN** + F9 Sourdine
- FN** + F10 Volume -
- FN** + F11 Volume +
- FN** + F12 Mode de veille

4. Touche **FN**

- 5. Bouton de vérification de l'éclairage
- 6. Bouton d'alimentation du clavier
- 7. Cellules solaires

* Fonction One Touch Search si le logiciel SetPoint® est installé. (Non disponible sur Windows RT)

Branchez-le. Oubliez-le. Ajoutez d'autres dispositifs.

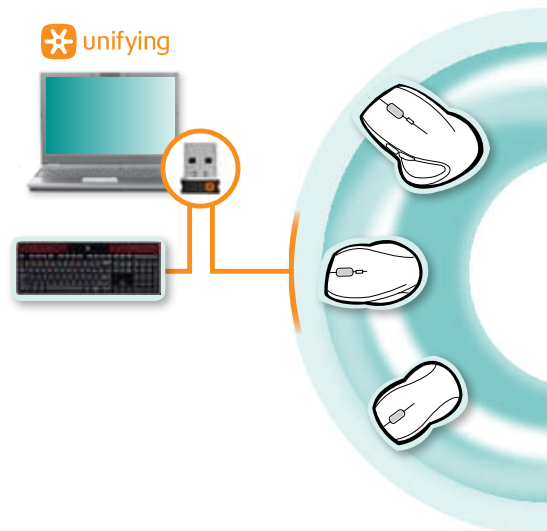
Vous disposez d'un récepteur Logitech® Unifying. Ajoutez un clavier ou une souris sans fil compatible qui utilise le même récepteur.

C'est facile. Démarrez simplement le logiciel Logitech® Unifying* et suivez les instructions à l'écran.

Pour en savoir plus et pour télécharger le logiciel, rendez-vous sur www.logitech.com/unifying

* Cliquez sur Démarrer / Tous les programmes / Logitech / Unifying / Logiciel Logitech Unifying

Remarque: non disponible sur Windows RT.



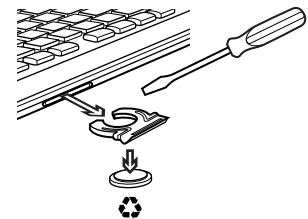
Aide à la configuration: le clavier ne fonctionne pas

- **Vérifiez le récepteur Unifying.** Essayez également de changer de port USB.
- **Problème de distance?** Essayez de rapprocher le clavier K750 du récepteur Unifying ou branchez le récepteur Unifying sur l'extension sans fil si vous utilisez un PC tour.
- **Le clavier K750 est-il sous tension?** Faites glisser le commutateur Marche/Arrêt du clavier en position Off, puis en position On.
- **Rétablissez la connexion.** Utilisez le logiciel Unifying pour réinitialiser la connexion entre le clavier K750 et le récepteur Unifying. Pour en savoir plus, reportez-vous à la section Unifying de ce guide.
- **Redémarrez l'ordinateur.**
- **Appuyez sur le bouton de vérification de l'éclairage.** Si le témoin de vérification de l'éclairage ne s'allume pas, les réserves d'énergie du clavier K750 sont épuisées. Pour utiliser le clavier K750 à nouveau, augmentez le niveau de luminosité de façon significative, pour reproduire les conditions d'un bureau très éclairé. Le clavier K750 peut prendre une journée ou deux pour se recharger s'il est exposé à un niveau d'éclairage accru, mais seulement quelques heures s'il est exposé directement aux rayons du soleil.
Remarque: lorsque le témoin de vérification de l'éclairage clignote en rouge automatiquement, cela signifie que le clavier K750 n'a presque plus d'énergie et a besoin de davantage de luminosité pour continuer à fonctionner longtemps.
- **Téléchargez et utilisez Solar App.** Ce widget pratique vous offre un moyen simple et détaillé pour contrôler le niveau de luminosité auquel le clavier K750 est exposé, tout en suivant ses réserves d'énergie. Téléchargez Solar App à l'adresse www.logitech.com/k750/solarapp (Non disponible sur Windows RT).

Traitement du produit en fin de cycle de vie

Lorsque vous avez pris la décision d'arrêter d'utiliser le produit, recyclez-le conformément à la législation locale. Appliquez les instructions ci-dessous pour retirer la batterie (laquelle ne peut pas être remplacée par l'utilisateur) du clavier, puis recyclez le clavier et la batterie en suivant les recommandations des étapes 3 et 4.

1. Utilisez un tournevis pour ouvrir le plateau de la batterie.
2. Retirez avec précaution la batterie du plateau.
3. Déposez la batterie au centre de collecte adéquat pour le recyclage des batteries.
4. Déposez le produit au centre de collecte adéquat pour le recyclage des équipements électriques et électroniques.



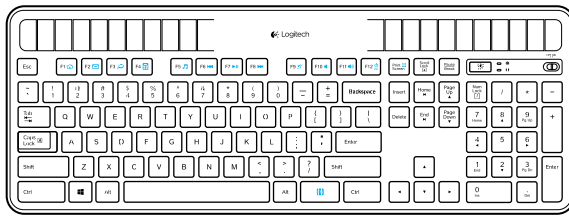
Qu'en pensez-vous?

Veillez prendre quelques minutes pour nous faire part de vos commentaires.

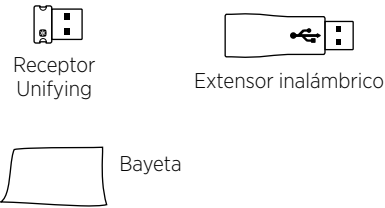
Nous vous remercions d'avoir acheté notre produit.

www.logitech.com/ithink

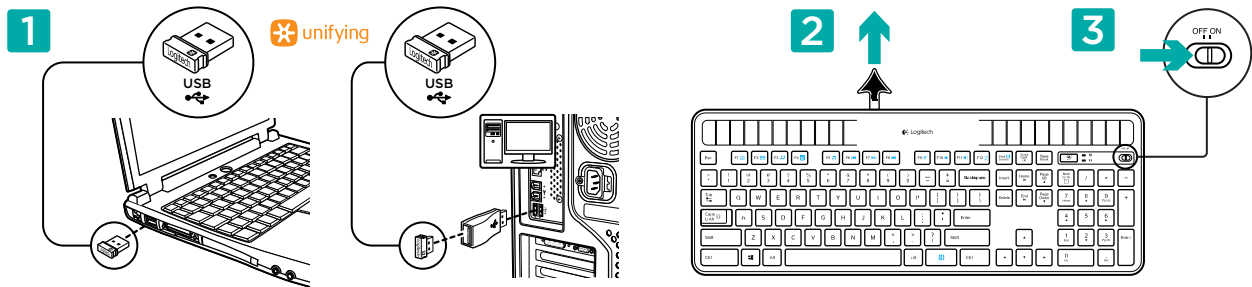
Contenido de la caja



Wireless Solar Keyboard K750



Configuración del teclado



1. Conecta el receptor Unifying a un puerto USB de la computadora. Para torres de PC, usa el extensor inalámbrico a fin de minimizar la posibilidad de interferencias de radiofrecuencia (RF).

2. Tira de la lengüeta para activar el teclado.
3. Enciende el teclado.

¿Cuánta luz se necesita?

El teclado K750 sólo requiere un nivel moderado de luz para almacenar energía y funcionar. No importa que la luz sea artificial o solar indirecta.

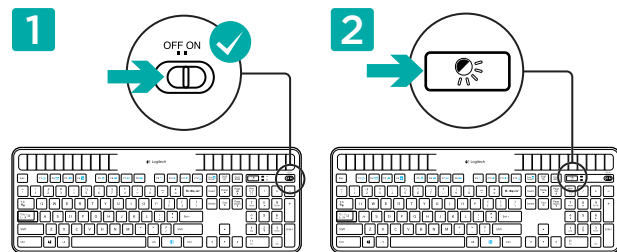
Expuesto a luz artificial de continuo, K750 tiene suficiente energía para funcionar. Puesto que las habitaciones suelen tener periodos de oscuridad, se recomienda un nivel de iluminación moderado durante la mayor parte del día. El tiempo requerido para recargarlo es menor cuanto más iluminación tenga el entorno o si el teclado recibe luz solar directa.

K750 almacena energía automáticamente, incluso si está apagado. Esta energía almacenada permite usar K750 sin luz durante cierto tiempo. Con una carga completa, K750 puede funcionar durante tres meses en un entorno completamente oscuro sin necesidad de recarga.

Comprobación de iluminación

¿Cómo se sabe si hay luz suficiente para K750? Usa el botón de comprobación de luz. K750 indica si recibe luz suficiente.

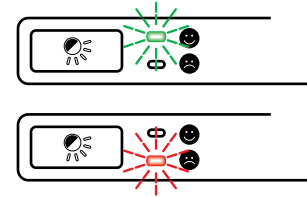
1. Asegúrate de que el teclado está encendido.
2. Pulsa el botón de comprobación de luz. El diodo de este botón emitirá destellos verdes o rojos, o no se iluminará en absoluto. Para obtener más información, consulta la sección Lectura del diodo de comprobación de luz.



Lectura del diodo de comprobación de luz

- El diodo de comprobación de luz emite destellos verdes. El teclado K750 recibe suficiente luz y está listo para usar.
- El diodo de comprobación de luz emite destellos rojos. El teclado K750 requiere más luz para seguir funcionando a largo plazo.

Nota: si el diodo no se ilumina, consulta la sección Ayuda de instalación.



Uso de Solar App

¿Quieres un método sencillo para comprobar cuánta luz recibe K750 y saber cuáles son las reservas de energía del teclado? Descarga e instala Solar App, disponible en www.logitech.com/k750/solarapp

- Solar App funciona en segundo plano y notifica si hay cambios (aumento o reducción) en las reservas de energía de K750.
- Para asegurar que K750 tiene energía abundante, el marcador de comprobación de luz debería apuntar a 100 lux o un valor superior.
- Para poner Solar App en primer plano, pulsa el botón de comprobación de luz en el teclado. La aplicación Solar App se hará visible y el marcador de comprobación de luz se activará inmediatamente.

Nota: no disponible en Windows RT.

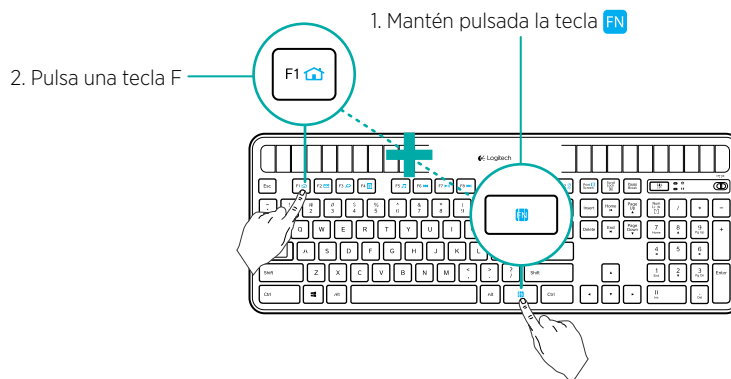


Uso de las teclas F del teclado

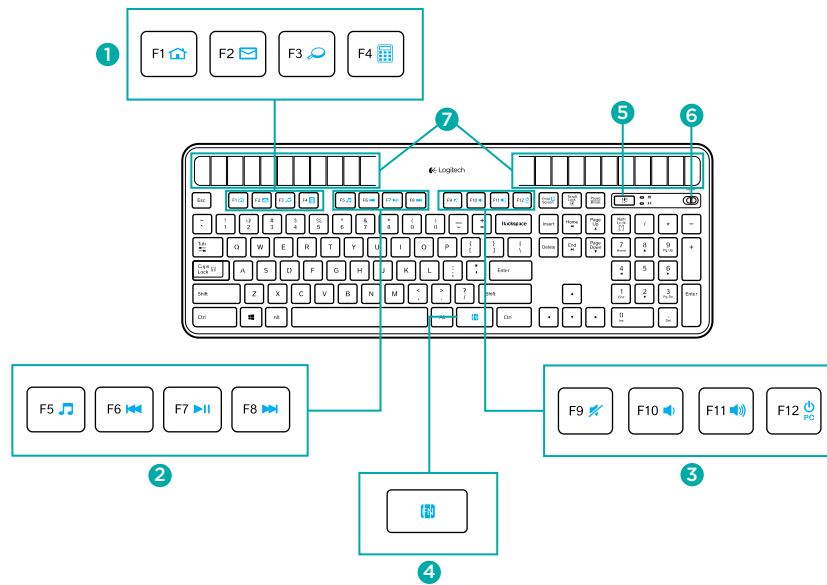
Las teclas F mejoradas permiten iniciar aplicaciones fácilmente. Para usar las funciones mejoradas (iconos azules), mantén pulsada la tecla FN mientras pulsas la tecla F que deseas usar.

Consejo: en la configuración del software, puedes invertir el modo FN si prefieres acceder directamente a las funciones mejoradas sin tener que pulsar la tecla FN.*

*Se requiere el software SetPoint™, descargable desde www.logitech.com/downloads. No disponible en Windows RT).



Características del teclado



1. Sección de aplicaciones

- FN** + F1 Inicio de Internet
- FN** + F2 Abre la aplicación de correo electrónico
- FN** + F3 Abre Windows Search*
- FN** + F4 Inicia la calculadora

2. Sección de navegación multimedia

- FN** + F5 Inicia aplicación multimedia
- FN** + F6 Pista anterior
- FN** + F7 Reproducir/Pausa
- FN** + F8 Pista siguiente

3. Sección de volumen multimedia

- FN** + F9 Silencio
- FN** + F10 Bajar volumen
- FN** + F11 Subir volumen
- FN** + F12 Modo de suspensión

4. Tecla **FN**

5. Botón de comprobación de luz

6. Conmutador de alimentación de teclado

7. Placas solares

* One Touch Search si se ha instalado el software SetPoint®. (No disponible en Windows RT).

Conéctalo. Olvídate de él. Agrega más.

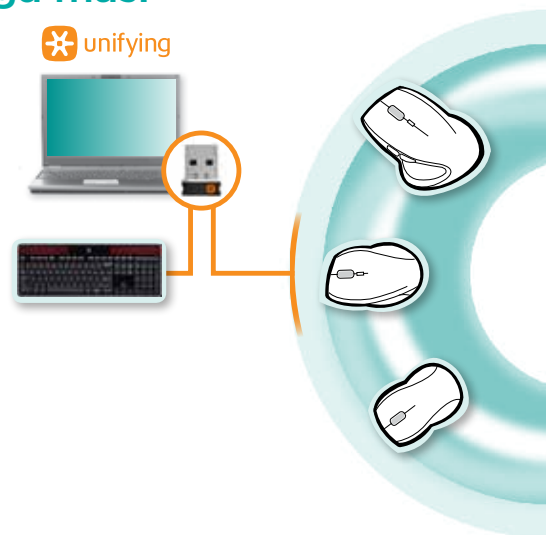
Tienes un receptor Logitech® Unifying. Agrega ahora un teclado o mouse inalámbrico compatible que use el mismo receptor.

Es fácil. Basta iniciar el software Logitech® Unifying* y seguir las instrucciones en pantalla.

Para obtener más información y descargar el software, visita www.logitech.com/unifying

*Ve a Inicio / Todos los programas / Logitech / Unifying / Software Logitech Unifying

Nota: no disponible en Windows RT.



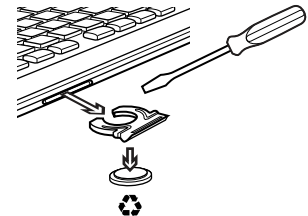
Ayuda con la instalación: el teclado no funciona

- **Comprueba el receptor Unifying.** También puedes cambiar el puerto USB.
- **¿Más cerca?** Intenta acercar el teclado K750 al receptor Unifying, o conecta el receptor Unifying al cable extensor inalámbrico si usas una torre de PC.
- **¿Has encendido el teclado K750?** Desliza el conmutador de encendido/apagado del teclado a la posición de apagado y luego a la de encendido.
- **Vuelve a establecer la conexión.** Usa el software Unifying para restablecer la conexión entre el teclado K750 y el receptor Unifying. Consulta la sección Unifying en esta guía para obtener más información.
- **Reinicia la computadora.**
- **Pulsa el botón de comprobación de luz.** Si el diodo no se ilumina, es señal de que se ha agotado la energía de K750. Para volver a usar K750, tendrás que aumentar la luz recibida por el teclado a un nivel similar al de una oficina bien iluminada. Con este incremento de luz, el teclado podría tardar un día o dos en cargarse; pero si lo colocas expuesto a luz solar directa sólo tardará unas horas.
Nota: si el diodo de comprobación de luz emite automáticamente destellos rojos, indica que la carga de K750 está a punto de agotarse y necesita más luz para seguir funcionando a largo plazo.
- **Descarga y usa Solar App.** Este útil widget facilita la comprobación del nivel de luz recibido por K750 y las reservas de energía del teclado. Descarga Solar App de www.logitech.com/k750/solarapp (No disponible en Windows RT).

Cómo desechar el teclado al final del ciclo de vida del producto

Si decides dejar de usar el producto definitivamente, debes reciclarlo de acuerdo con las normas de la legislación local. A continuación se detallan instrucciones para extraer la batería (no sustituible por el usuario) del teclado y luego reciclar ésta y el propio teclado siguiendo los pasos 3 y 4.

1. Usa un destornillador para abrir el compartimento de la batería.
2. Saca la batería con cuidado.
3. Desecha la batería en el punto de reciclaje destinado a baterías.
4. Desecha el teclado en el punto de reciclaje destinado a aparatos eléctricos y electrónicos.



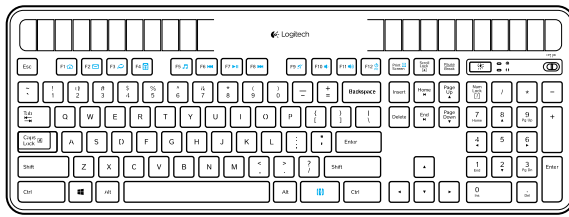
¿Cuál es tu opinión?

Nos gustaría conocerla, si puedes dedicarnos un minuto.

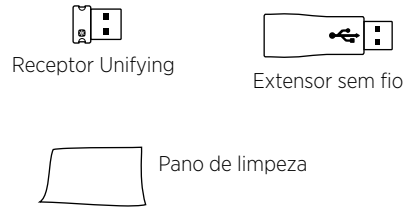
Te agradecemos la adquisición de nuestro producto.

www.logitech.com/ithink

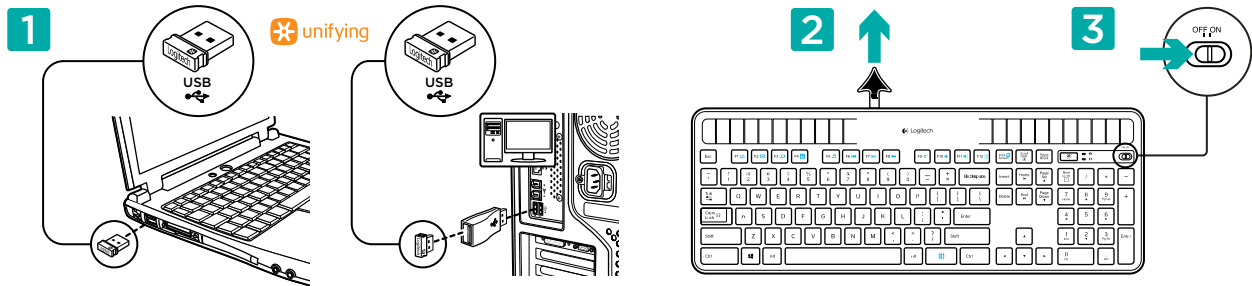
O que a caixa contém



Wireless Solar Keyboard K750



Instalação do teclado



1. Conecte o receptor Unifying a uma porta USB do computador. Para PC de torre, use o extensor sem fio para minimizar a possibilidade de interferência de radiofrequência (RF).

2. Empurre a lingüeta para ativar o teclado.

3. Ligue o teclado.

Que intensidade de luz é necessária?

O K750 requer somente um nível modesto de luz para funcionar e armazenar energia. Luz solar indireta ou iluminação interna é suficiente.

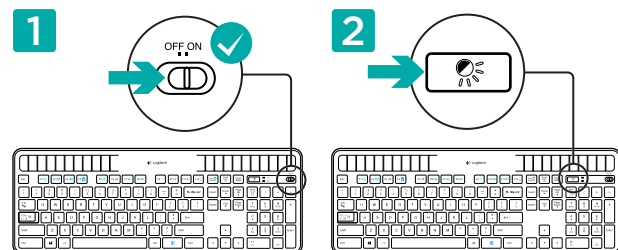
Quando exposto a pouca luz ambiental continuamente, o K750 tem energia suficiente para ser usado. Uma vez que ambientes internos em geral têm períodos de escuridão, recomenda-se um nível moderado de luz ambiental para boa parte do dia. O tempo de recarregamento do K750 é bem menor em ambientes com bastante luz ou quando o K750 é colocado sob luz solar direta.

O K750 armazena energia automaticamente, mesmo quando desligado. Essa energia armazenada permite que você use o K750 sem luz durante algum tempo. Com uma carga total, o K750 pode funcionar até três meses em escuridão total antes de precisar ser recarregado.

Verificar a adequação da luz

Como saber se há luz suficiente para o K750? Use a tecla de acesso Verificação de luz. O K750 informa se está recebendo luz suficiente.

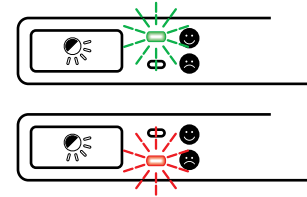
1. Certifique-se de que o K750 esteja ligado.
2. Pressione a tecla de acesso Verificação de luz. O LED verde ou vermelho de Verificação de luz acende-se intermitentemente, ou não produzirá qualquer luz. Para obter mais informações, consulte Ler o LED de verificação de luz



Ler o LED de verificação de luz

- O LED **verde** de verificação de luz acende-se intermitentemente. O K750 está recebendo luz suficiente e está pronto para ser usado.
- O LED **vermelho** de verificação de luz acende-se intermitentemente. O K750 precisa de mais luz para continuar a funcionar por um longo período.

Observação: Se o LED de verificação de luz não se acender, consulte a Ajuda com a instalação para obter mais informações.



Usar o Solar App

Deseja uma forma fácil e mais visual de verificar a luz disponível que incide no K750 e ao mesmo tempo controlar a reserva de energia do teclado? Descarregue e instale o Solar App em www.logitech.com/k750/solarapp

- O Solar App funciona no segundo plano e notifica toda vez que há uma alteração (aumento ou redução) na reserva de energia do K750.
- Tente manter o indicador Verificação de luz apontado para 100 luxes ou mais para certificar-se de que o K750 tenha energia suficiente.
- Para colocar o Solar App em primeiro plano, pressione a tecla de acesso Verificação de luz no teclado. O Solar App aparecerá e o indicador Verificação de luz será ativado imediatamente.

Observação: Não disponível no Windows RT.

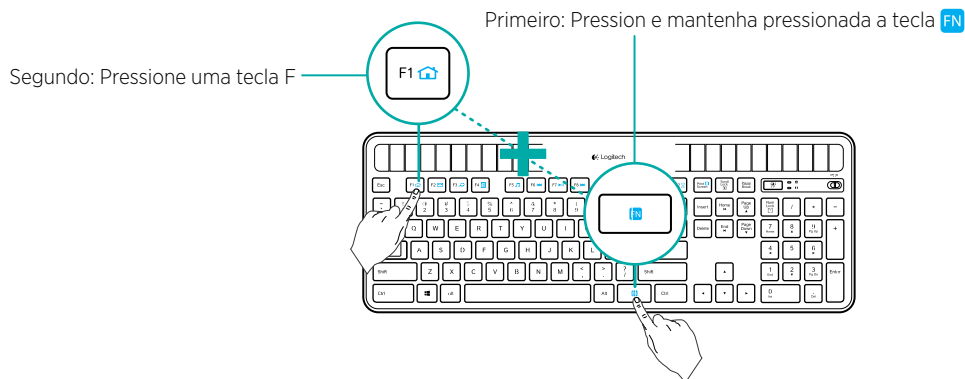


Usar as teclas F do teclado

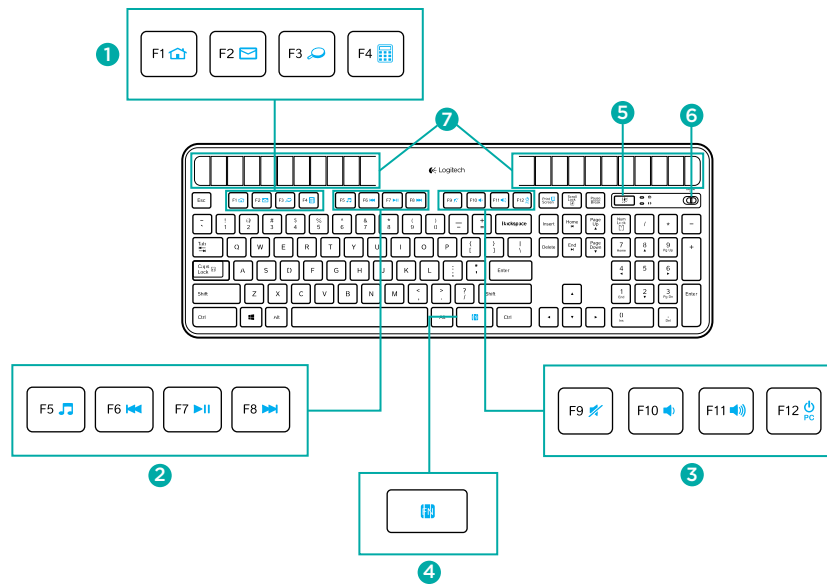
As teclas F avançadas e práticas permitem que você inicie aplicativos facilmente. Para usar as funções avançadas (ícones azuis), primeiro pressione e mantenha pressionada a tecla **FN**; em seguida, pressione a tecla F a ser usada.

Dica: Nas configurações do software, você pode inverter o modo FN, se preferir acessar diretamente as funções avançadas sem ter de pressionar a tecla **FN**.*

* Requer o software SetPoint™ (disponível para download em www.logitech.com/downloads. Não disponível no Windows RT.)



Recursos do teclado



1. Zona de aplicativos

- FN** + F1 Home da Internet
- FN** + F2 Iniciar o aplicativo de e-mail
- FN** + F3 Iniciar o Windows Search*
- FN** + F4 Iniciar a calculadora

2. Zona de navegação de multimídia

- FN** + F5 Iniciar aplicativo de mídia
- FN** + F6 Faixa anterior
- FN** + F7 Reproduzir/Pausar
- FN** + F8 Próxima faixa

3. Zona de volume de multimídia

- FN** + F9 Sem áudio
- FN** + F10 Menos volume
- FN** + F11 Mais volume
- FN** + F12 Modo de dormir

4. Tecla **FN**

5. Tecla de acesso
Verificação de luz

6. Interruptor do teclado

7. Células solares

* Pesquisa de um toque, se o software SetPoint® estiver instalado. (Não disponível no Windows RT.)

Conecte-o. Esqueça-o. Adicione a ele.

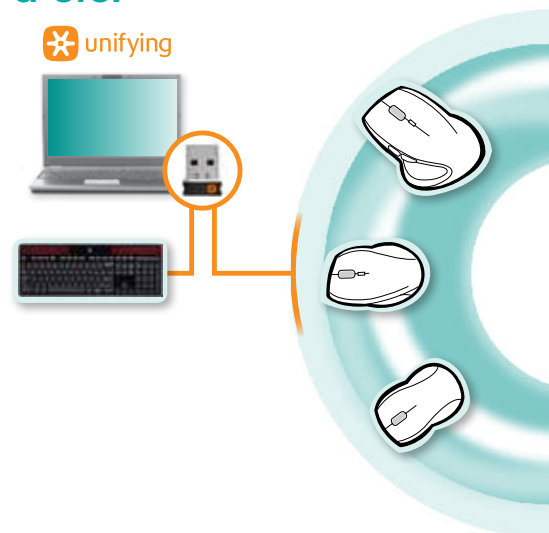
Você tem um receptor Logitech® Unifying. Agora adicione um teclado ou um mouse sem fio compatível que use o mesmo receptor.

É fácil. Basta iniciar o software Logitech® Unifying* e seguir as instruções na tela.

Para obter mais informações e fazer o download do software, visite www.logitech.com/unifying

* Vá para Iniciar / Todos os programas / Logitech / Unifying / Logitech Unifying Software

Observação: Não disponível no Windows RT.



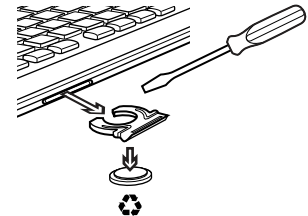
Ajuda para a configuração: O teclado não funciona

- **Verifique o receptor Unifying.** Tente também trocar de porta USB.
- **Mover para mais perto?** Tente mover o K750 para mais perto do receptor Unifying ou conecte o receptor Unifying a um extensor sem fio, se estiver usando um PC de torre.
- **O K750 está ligado?** Deslize o controle de ligar/desligar para as posições de ligar ou desligar.
- **Restabeleça a conexão.** Use o software Unifying para redefinir a conexão entre o K750 e o receptor Unifying. Para obter mais informações, consulte a seção Unifying neste guia.
- **Reinicie o computador.**
- **Pressione a tecla de acesso Verificação de luz.** Se o LED de verificação de luz não se acender, o K750 está sem energia. Para usar o K750 novamente, aumente significativamente a quantidade de luz sobre o teclado em um nível que você veria em um escritório claramente iluminado. Pode levar um ou dois dias para o K750 ser recarregado quando exposto a esse nível elevado de iluminação, mas somente algumas horas quando colocado sob luz de sol direta.
Observação: Toda vez que a luz vermelha do LED de verificação de luz acender-se automática e intermitentemente, o K750 está quase sem energia para continuar a funcionar por um longo período.
- **Descarregue e use o Solar App.** Este prático acessório oferece uma forma fácil e mais visual de verificar a luz disponível que incide no K750 e ao mesmo tempo de controlar a reserva de energia do teclado. Faça o download do Solar App em www.logitech.com/k750/solarapp (Não disponível no Windows RT.)

Manusear o produto ao final da vida útil

Quando você decidir parar de usar o produto, recicle-o de acordo com as leis regionais. Siga as instruções abaixo para remover a bateria (não substituível pelo usuário) do teclado, e recicle o teclado e a bateria como recomendado nas etapas 3 e 4.

1. Use uma chave de fenda para abrir a bandeja da bateria.
2. Remova cuidadosamente a bateria da bandeja.
3. Entregue a bateria gasta em um ponto de coleta apropriado para a reciclagem.
4. Entregue o produto em um ponto de coleta apropriado para a reciclagem de equipamentos elétricos e eletrônicos.



O que acha?

Reserve um momento para nos informar.

Obrigado por adquirir nosso produto.

www.logitech.com/ithink



www.logitech.com

www.logitech.com/support



Argentina	+00800-555-3284
Brasil	+0 800-891-4173
Canada	+1 866-934-5644
Chile	1230 020 5484
Colombia	01-800-913-6668
Latin America	+1 800-578-9619
Mexico	01.800.800.4500
United States	+1 646-454-3200

© 2012 Logitech, Inc. All rights reserved. Logitech, the Logitech logo, and other Logitech marks are owned by Logitech and may be registered. Microsoft, Windows Vista, Windows, and the Windows logo are trademarks of the Microsoft group of companies. Android is a trademark of Google Inc. The Bluetooth® word mark and logos are owned by the Bluetooth SIG, Inc. and any use of such marks by Logitech is under license. All other trademarks are the property of their respective owners.

© 2012 Logitech. Tous droits réservés. Logitech, le logo Logitech et les autres marques Logitech sont la propriété exclusive de Logitech et sont susceptibles d'être des marques déposées. Microsoft, Windows Vista, Windows, et le logo Windows sont des marques déposées du groupe et des sociétés Microsoft. Android est une marque déposée de Google Inc. Le mot Bluetooth® et son logo sont des marques déposées de Bluetooth SIG, Inc. Toutes les autres marques sont la propriété exclusive de leurs détenteurs respectifs.

621-000110.002